

# Tablet pri práci v teréne.

Užitočná pomôcka alebo zbytočný luxus?

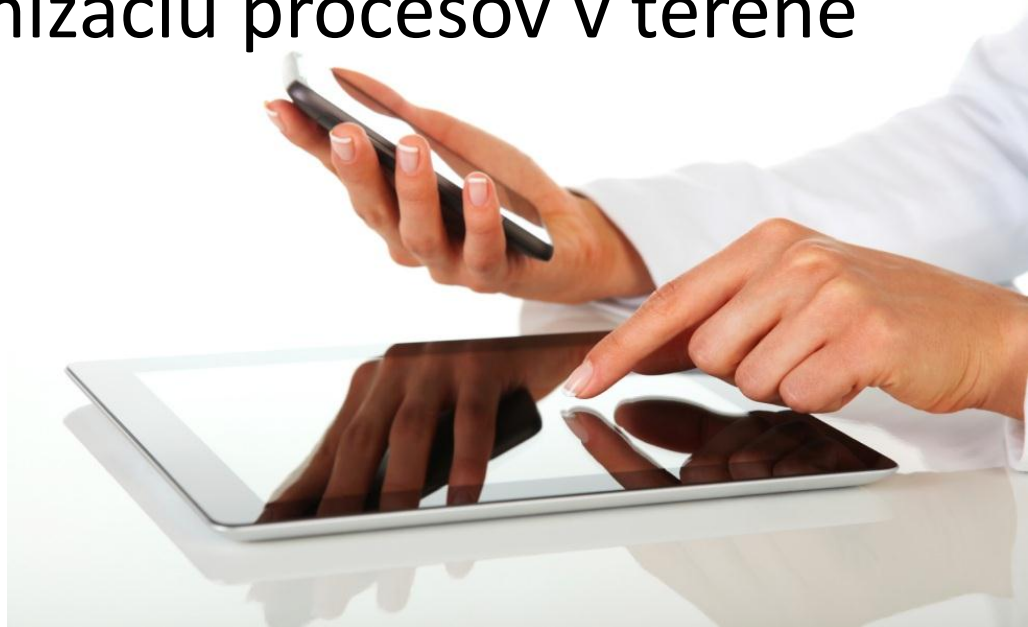
Miroslav Vladár

**e**FOCUS

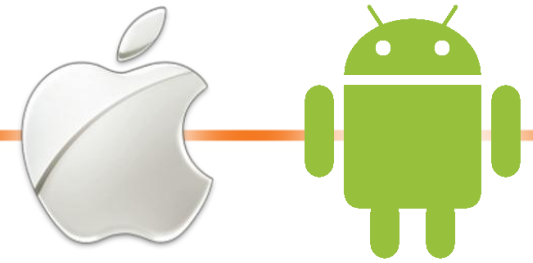
**SOFTEC**

# Elektronizácia procesov v teréne?

- Dva dôvody prečo môže skončiť nasadenie systému na elektronizáciu procesov v teréne neúspechom:
  - Hardvér
  - Aplikácia



# Aplikácia



- Aplikácia je pri práci v teréne veľmi dôležitá
- Je potrebné zamerať sa na UX
- Dizajn nie je veľmi dôležitý, ale môže zaručiť úspech pri používaní
- Využitie senzorov
- Integrácia s back-endom



# Likvidácia poistných udalostí

- Proces likvidácie poľnohospodárskeho poistenia
- Príprava na prehliadku
- Vykonanie a vyhodnotenie prehliadky
- Podpísanie záznamu o prehliadke

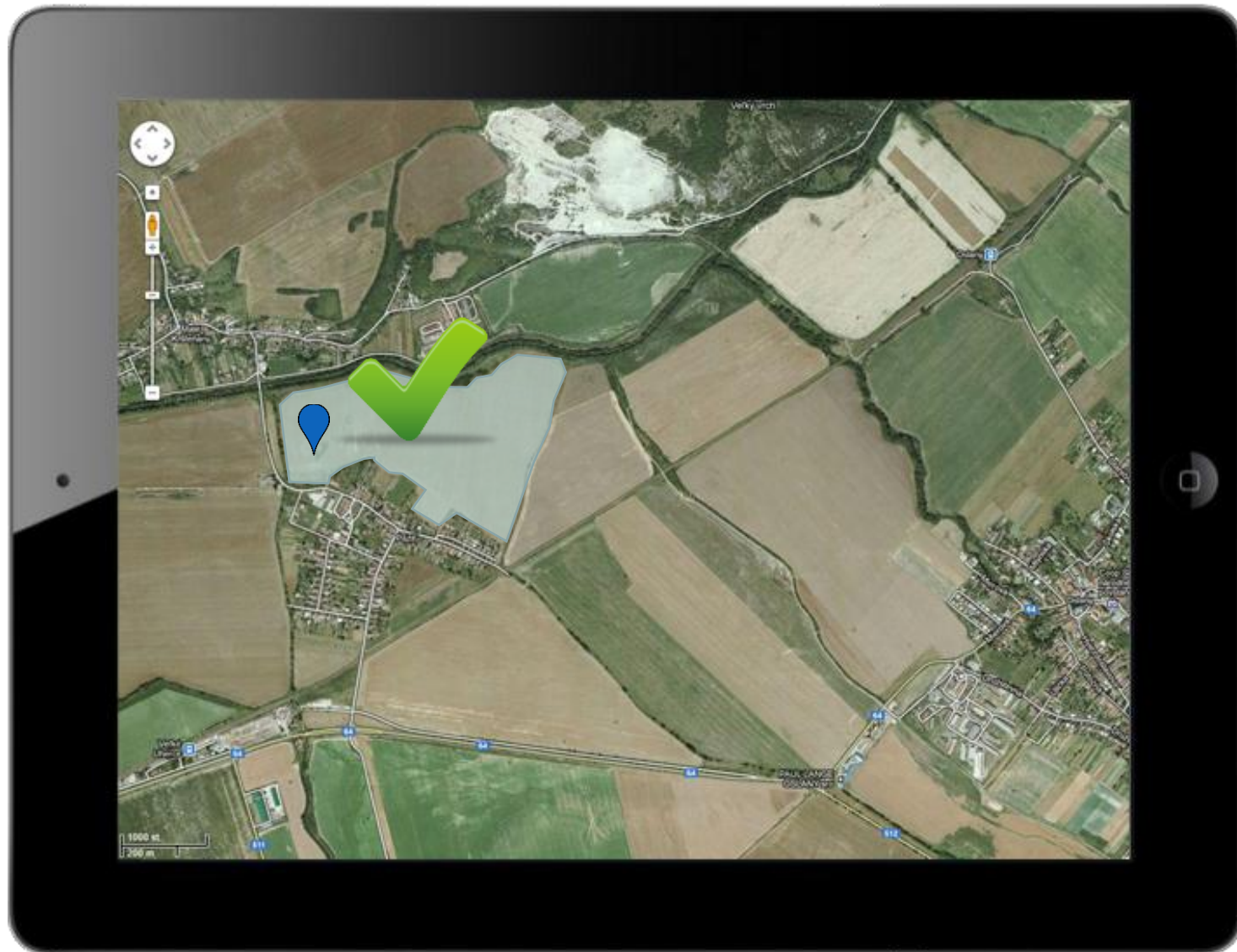
# Likvidácia poistných udalostí

- Zistenie polohy a mapy
- Zamery a výškové údaje
- Stanovenie smeru
- Vytvorenie záznamu





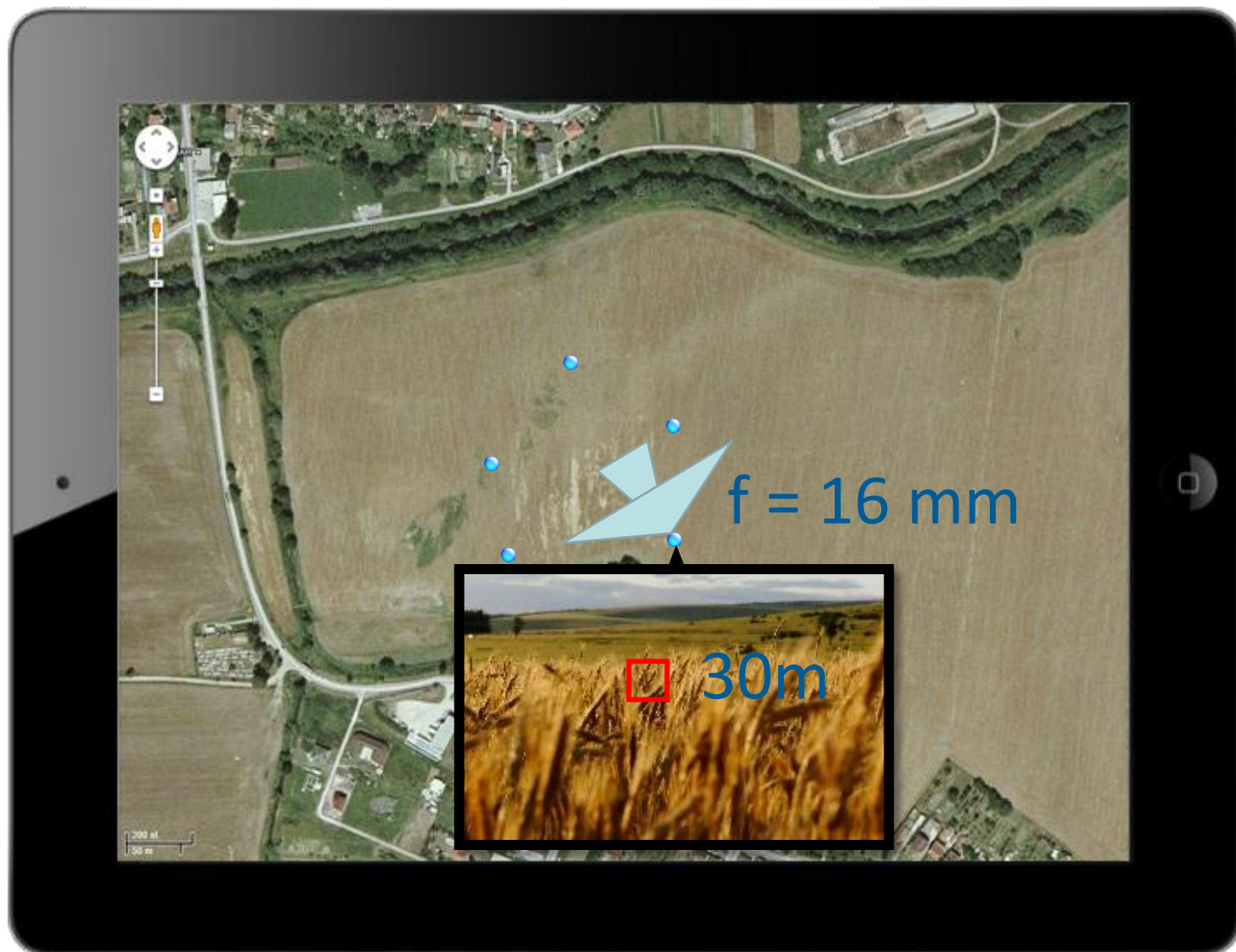
# Likvidácia poistných udalostí



# Likvidácia poistných udalostí



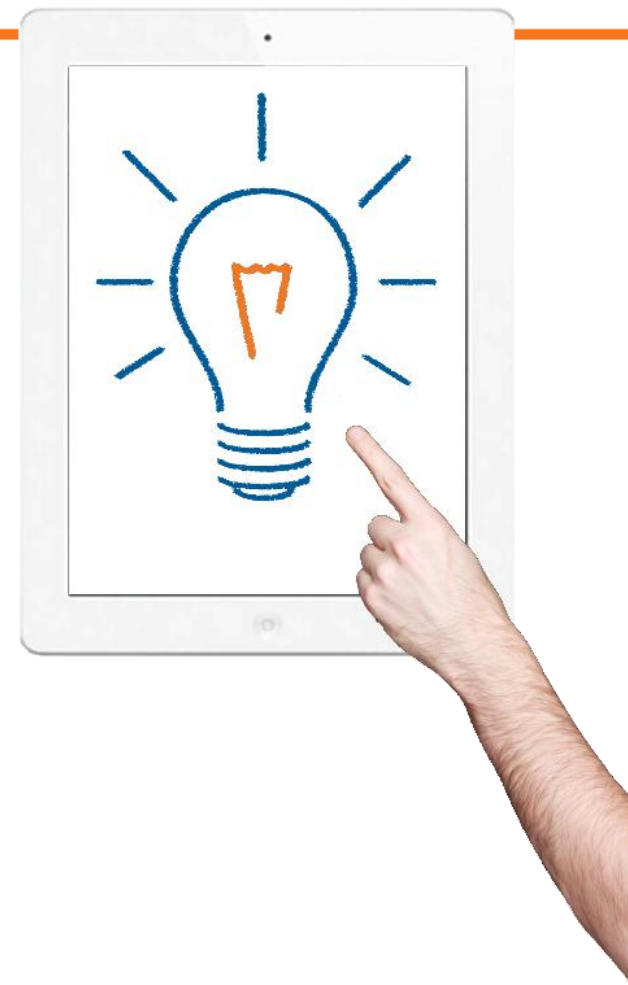
# Likvidácia poistných udalostí





# Likvidácia poistných udalostí

- Zvýšenie presnosti dát
- Zefektívnenie práce v teréne
- Ďalší rozmer zozbieraných dát
  - Kamera, fotoaparát
  - Digitálny kompas
  - Gyroskop

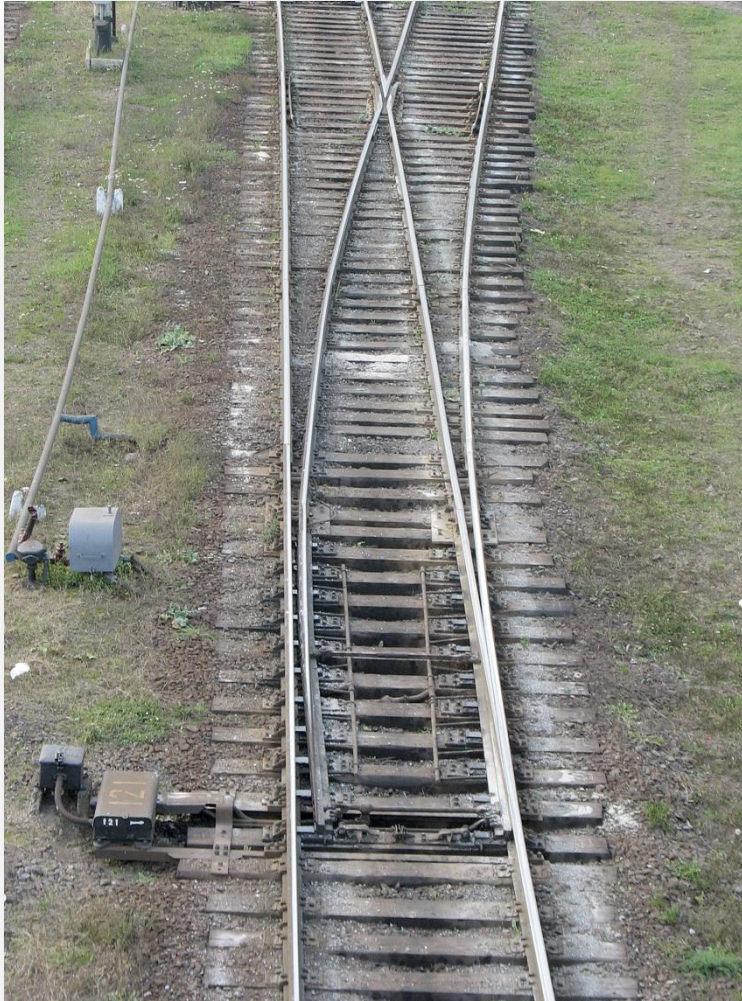


# Meranie výhybiiek

- Proces prehliadkovej činnosti výhybiiek
- Zber dát o aktuálnom stave
- Vyhodnotenie nameraných hodnôt voči povoleným hodnotám
- Navrhnutie riešení a opatrení



# Meranie výhybiiek



- 31 číselných hodnôt
- Fotodokumentácia
- Poznámky
- Vyhodnotenie



# Meranie výhybiiek

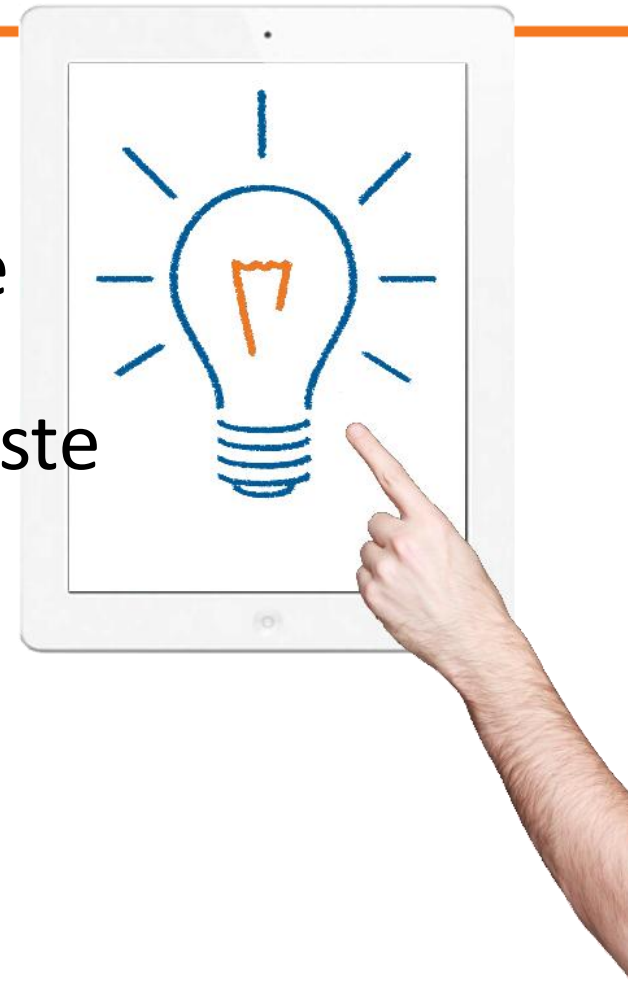
Ukážka živej tabletovej aplikácie





# Meranie výhybiek

- Výsledky v elektronickej podobe
- Vyhodnocovanie priamo na mieste
- Obrazová dokumentácia
- Distribúcie a archivácie



# Zhrnutie



- 
- 
- 
- zaznamenávanie pracovnej doby

- **Tablet v teréne je užitočná pomôcka !**

# Ďakujem za pozornosť

Miroslav Vladár

**SOFTEC**

**e FOCUS**