

# Inovačné prostredie SR: Financovanie začínajúcich podnikateľov

# eFOCUS



# Možnosti financovania startup-ov v rámci SR a EÚ

Strelecký Ján



- Projekt **PROFIS**
- **Promotion of Financing Innovation in South-East Europe**
- Podpora financovania inovácií v juhovýchodnej Európe
- SOUTH EAST EUROPE PROGRAMME
- Všeobecným cieľom nadnárodnej spolupráce je podporovať vyvážený územný rozvoj a územnú integráciu v oblasti spolupráce. Nadnárodná spolupráca sa sústreďuje na obmedzený počet prioritných oblastí v súlade s Lisabonským a Göteborgským procesom: Inovácie, Dostupnosť, Životné prostredie a Udržateľný rozvoj miest.

Cieľom projektu PROFIS je vytvoriť nové kapacity a spôsobilosti v regióne juhovýchodnej Európy za účelom podpory zárodkového financovania inovatívnych projektov, ktorých nositelia sú individuálni vynálezcovia, spin-off spoločnosti a start-up spoločnosti.

## Účastníci

- **Bay Zoltán Nonprofit Ltd. – Maďarsko**
- **UNIVERSITAS-Győr Non-profit Ltd.**
- **INOVA NOVA, n.o. - Slovensko**
- **Friuli Innovazione Research and Technology Transfer Centre - Taliansko**
- **Technology Park Ljubljana - Slovinsko**
- **Styrian Business Promotion Agency - Rakúsko**

## Účastníci

- **National Institute for Research and Development in Electrical Engineering ICPE-CA - Rumunsko**
- **Varazdin County Development Agency - Chorvátsko**
- **Chamber of Commerce and Industry of Banja Luka Region – Bosna a Hercegovina**
- **Uzice Regional Chamber of Commerce - Srbsko**

## Výstupy projektu:

- Analýza stavu financovania začínajúcich podnikateľov v jednotlivých krajinách, ich porovnanie a odporúčania pre rozvoj financovania inovatívnych projektov
- Odporúčanie implementácie nových nástrojov podpory a podpora súkromných investícií do inovačného procesu
- Školenie zamerané na rizikové financovanie start-upov pre sprostredkovateľské organizácie

- Školenie školiteľov start-upov manažovaných ženami – inovátorkami
- Podpora inovatívnych start-upov
- Organizovanie národných súťaží inovatívnych star-upov
- Organizovanie európskej súťaže start-upov



## Čo je start-up?

- vznik a začiatok novej spoločnosti alebo nového produktu
- nový, zvyčajné malý podnik, v etape zahájenia svojich operácií
- začínajúci podnik zvyčajne podporený rizikovým kapitálom a pôsobiaci v sektore nových technológií

## Podmienky úspešného rozbehu start-up

- Podnikateľský nápad, myšlienka
- Marketing iniciačný
- Osobnosť podnikateľa (podnikateľov, team work), jeho vlastnosti a schopnosti
- Network (prepojenia a kontakty) – social network

## Podmienky úspešného rozbehu start-up

- Šťastie
- Vhodné právne a ekonomické, daňové a odvodové prostredie (právna vymožitelnosť)
- Proinovačná a propodnikateľská kultúra prostredia
- Dostupnosť financií

# Podmienky úspešného rozbehu start-up

## Obrázok Vivi

## Podmienky úspešného rozbehu start-up

### Podnikateľský nápad, myšlienka

- Produkt je zvyčajne market niche – medzera na trhu, forma:
  - konečný produkt, technológia s predajom koncovému spotrebiteľovi
  - Produkt pre dodávateľa konečného produktu (subdodávka)
  - Predaj know-how?

# Podmienky úspešného rozbehu start-up

## Marketing iniciačný

- Nachádza sa na trhu uvedený produkt?
- V čom som lepší ako konkurencia?
- Aká je pridaná hodnota pre klienta?
- Chcem to chrániť?
- Ako to chcem uviesť na trh?
- Patentová knižnica

## Podmienky úspešného rozbehu start-up

### Osobnosť podnikateľa (podnikateľov, team work), jeho vlastnosti a schopnosti

- Schopnosť doviest' svoj zámer do konca
- Odborná zdatnosť ( čom?)
- Komunikatívnosť
- Presvedčenie o úspešnosti zámeru - drive
- Schopnosť robiť kompromisy

## Podmienky úspešného rozbehu start-up Network (prepojenia a kontakty) – social network

- Hľadať príležitosti
- Hľadať informácie
- Virálny marketing



# Podmienky úspešného rozbehu start-up Šťastie

## Podmienky úspešného rozbehu start-up

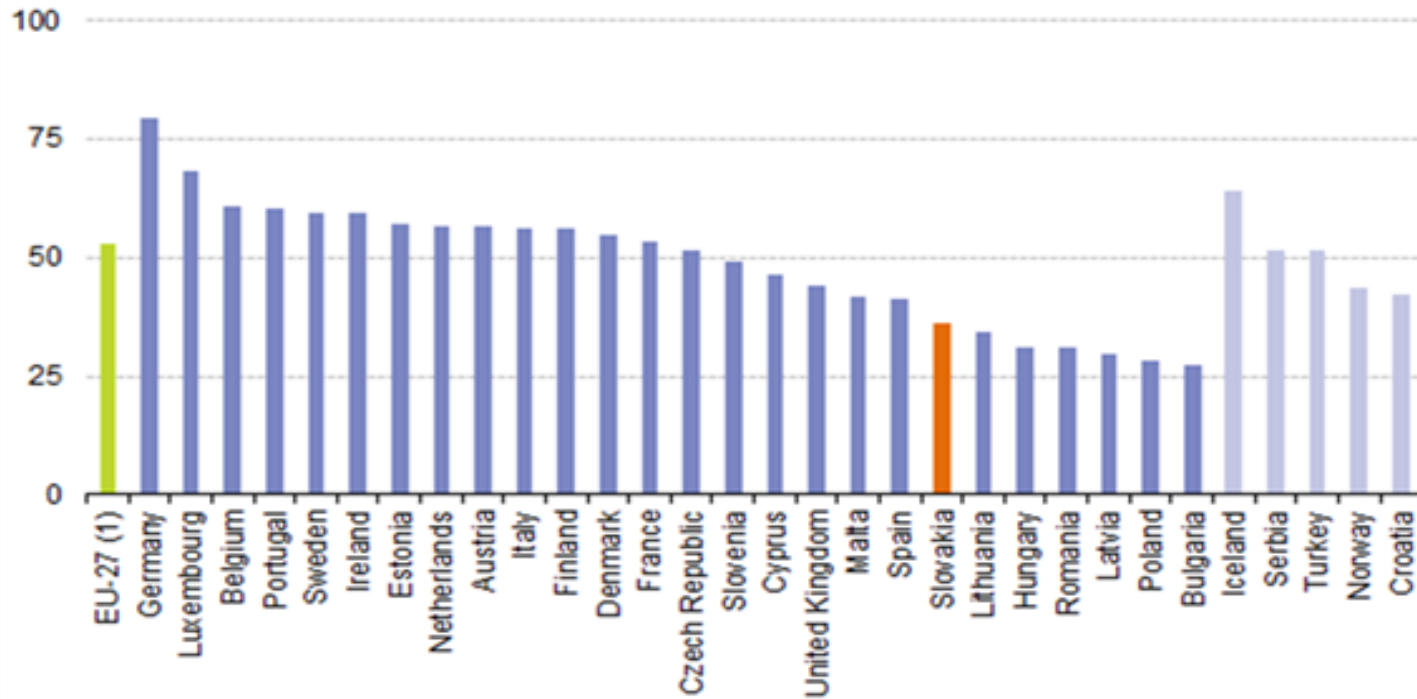
Vhodné právne a ekonomické, daňové a odvodové prostredie (právna vymožitelnosť)

- Stabilita prostredia
- Právna vymožitelnosť, najzávažnejším faktorom je veľmi slabé uplatnenie zákonov.
- Nízka úroveň funkčnosti súdnictva
- Vysoké odvodové zaťaženie
- Vysoké daňové zaťaženie

## Podmienky úspešného rozbehu start-up

### Proinovačná a propodnikateľská kultúra prostredia

- Zatiaľ nebola prijatá inovačná stratégia –
- Neexistuje žiaden komplexný fungujúci inovačný systém, ktorý by zahŕňal inštitúcie, postupy, programy a nástroje vytvárajúce podmienky pre podporu inovácií, zvyšovanie konkurencieschopnosti ekonomiky Slovenskej republiky.



(1) Excluding Greece.

- Počet malých a stredných podnikov zavádzajúcich inovácie produktu alebo procesu v % (malé a stredne podniky) (Innovation Scoreboard 2013):
  - 2004 - 19,3%
  - 2006 - 21,4%
  - 2008 - 19,0%
  - 2010 - 26,0%

Priemer EU – 38,4%

Počet malých a stredných podnikov zavádzajúcich marketingové alebo organizačné inovácie v % (malé a stredné podniky) (Innovation Scoreboard 2013):

- 2004 - 21,5%
- 2008 - 28,3%
- 2010 - 27,3%
- Čísla ukazujú rast spoločností v Slovenskej republike, ktoré sa zavádzajú marketingové a organizačné inovácie. Aj napriek pozitívnemu vývoju čísla sú pod priemernou úrovňou **EÚ - 40,3%**.

## Podmienky úspešného rozbehu start-up

### Dostupnosť financií

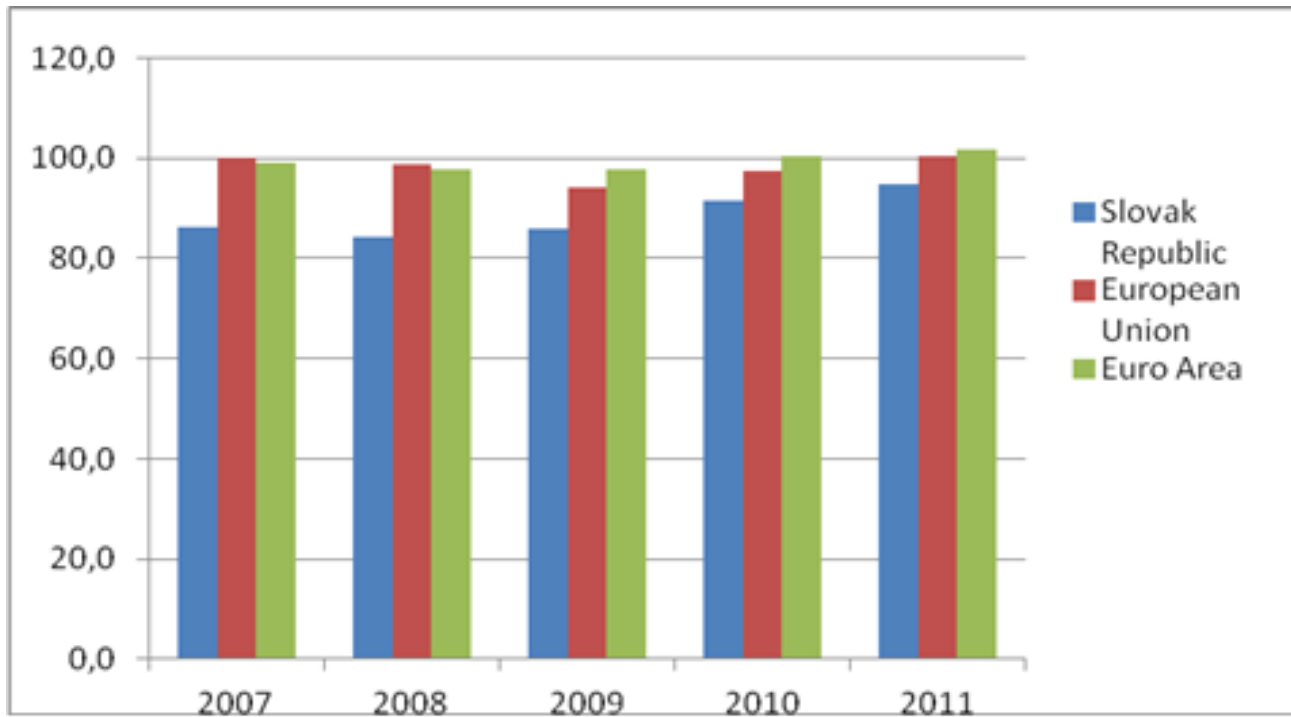
Podiel malých a stredných podnikov na hrubej produkcii v nefinančnom podnikovom sektore v roku 2011 predstavoval 42,4%, v pridanej hodnote 5,6% a podiel na zisku je 52,3%. Podiel malých a stredných podnikov pri vytváraní pridanej hodnoty v nepodnikovom sektore dosiahol 55,6%.

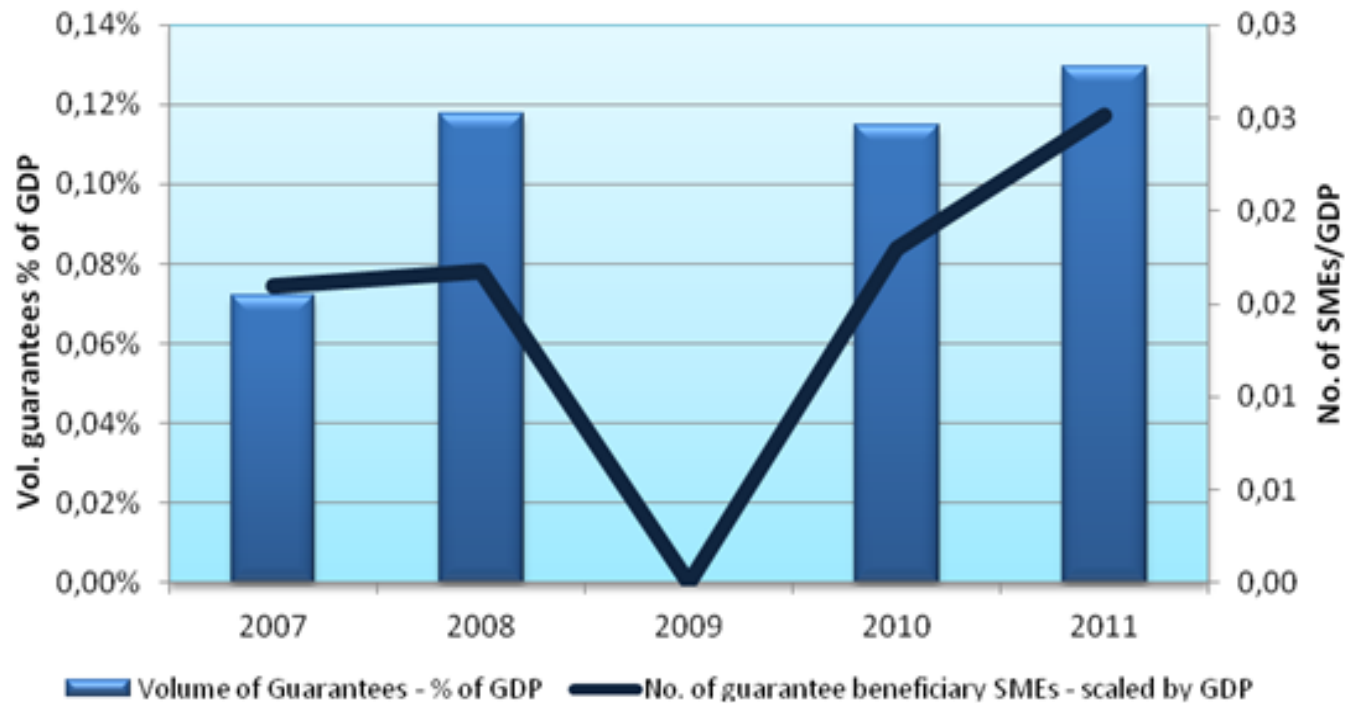
## Podmienky úspešného rozbehu start-up

### Dostupnosť financií

Pridaná hodnota v malých a stredných podnikoch v nefinančnom sektore vzrástla v aktuálnych cenách medziročne o 3,5% a dosiahla 18 009 miliónov EUR. Podiel malých a stredných podnikov v zisku pred zdanením v nefinančnom sektore dosiahol 52,3%.







## Podmienky úspešného rozbehu start-up

### Dostupnosť financií

Objem úverov poskytnutých spoločnostiam klesá za posledné obdobie . Aj keď je vyšší v nominálnych číslach ako v predkrízových rokoch, je do značnej miery iba výsledkom rastúcich cien. Podiel bankových úverov poskytnutých spoločnostiam sa znížil z 23,1 percenta HDP v roku 2009 na 20,9 percenta HDP v roku 2012, na úroveň najnižšiu od roku 2006.

# Podmienky úspešného rozbehu start-up

## Dostupnosť financií

Tak či onak sú iniciatívy, inštitúcie a spoločnosti, podporujúce zakladanie nových firiem a ponúkajú rôzne typy úverov pre podnikateľov.

# Podmienky úspešného rozbehu start-up

## Dostupnosť financií

Tak či onak sú iniciatívy, inštitúcie a spoločnosti, podporujúce zakladanie nových firiem a ponúkajú rôzne typy úverov pre podnikateľov.

## Podmienky úspešného rozbehu start-up

### Dostupnosť financií

JEREMIE (Joint European Resources for Micro to Medium Enterprises – „Spoločné európske zdroje pre veľmi malé až stredné podniky“) je spoločná iniciatíva, ktorú začala Európska komisia (Generálne riaditeľstvo pre regionálnu politiku) a Európsky investičný fond s cieľom zlepšiť prístup k financiám pre malé a stredné podniky v EÚ v rámci štrukturálnych fondov na obdobie 2007-2013.

# Podmienky úspešného rozbehu start-up

## Dostupnosť financií

Na Slovensku, JEREMIE Holding Fund je financovaný 100 miliónom EUR zo štrukturálnych fondov EÚ v rámci troch operačných programov 2007-2013 (Operačný program Konkurencieschopnosť a hospodársky rast, Operačný program Výskum a vývoj, Operačný program Bratislavský kraj) a je riadený EIF prostredníctvom Slovenského záručného a rozvojového fondu, s.r.o.

## Podmienky úspešného rozbehu start-up

### Dostupnosť financií

Dohodnutá investičná stratégia zahŕňa pridelenie 49,7 miliónov EUR záručnému nástroju na podporu malých a stredných podnikov (FLPG), 31 miliónov EUR na nástroje rizikového kapitálu (VC), a minimálne počiatočných 13,3 miliónov EUR na financovanie produktu pre banky na deľbu rizika (PRSL), ktoré umožňujú nižšiu cenu pre malé a stredné spoločnosti, ktoré sa usilujú o pôžičky pre udržanie či rast ich podnikania.



## Podmienky úspešného rozbehu start-up

### Dostupnosť financií

Dohodnutá investičná stratégia zahŕňa pridelenie 49,7 miliónov EUR záručnému nástroju na podporu malých a stredných podnikov (FLPG), 31 miliónov EUR na nástroje rizikového kapitálu (VC), a minimálne počiatočných 13,3 miliónov EUR na financovanie produktu pre banky na deľbu rizika (PRSL), ktoré umožňujú nižšiu cenu pre malé a stredné spoločnosti, ktoré sa usilujú o pôžičky pre udržanie či rast ich podnikania.

# Podmienky úspešného rozbehu start-up

## Dostupnosť financií

- **Portfólio záruk**
- Suma 170 miliónov EUR pre slovenské malé a stredné podniky, a to po podpísaní „JEREMIE záručných zmlúv“ s 3 bankami.
- EIF spolu s SZRF, podpísali prvé zmluvy o zárukách s UniCredit Bank Slovakia a.s., Tatra bankou a Slovenskou záručnou a rozvojovou bankou (SZRB) v rámci iniciatívy JEREMIE, čo sú tri banky poskytujúce až 170 miliónov EUR nových úverov pre malé a stredné podniky.

# Podmienky úspešného rozbehu start-up

## Dostupnosť financií

- **Nástroje rizikového kapitálu - pre celú SR s výnimkou Bratislavy**

Jedná sa o „zárodkové financovanie“. 7 miliónov EUR je pridelených na nástroje rizikového kapitálu.

# Podmienky úspešného rozbehu start-up

## Dostupnosť financií

- **Nástroj portfólio pre zdieľanie rizík**  
Toto je typické pre nástroj rizikového kapitálu.  
Maximálny úver je 350 000€.
- Tento nástroj zahŕňa pôžičku od JEREMIE Holding Fund finančnému sprostredkovateľovi („dlžníkovi“) - jedna z troch zmluvných bánk: UniCredit Bank Slovakia a.s., Tatra banka a Slovenská záručná a rozvojová banka (SZRB) - na spolufinancovanie nového portfólia akceptovateľných podkladových operácií.

# Podmienky úspešného rozbehu start-up

## Dostupnosť financií

- **Iné formy**

- **Podnikateľskí anjeli**

<http://zmps.sk/nase-aktivity/business-angels.html>

- **Fond inovácií a technológií, a.s.**

<http://www.fondfit.sk/en>

<http://www.sbagency.sk/>

## Kontakt:

Ing. Ján Strelecký, Csc.

strelecky@bicba.sk

## Projekt:

<http://www.inovanova.sk/index.php?kat=32>

<http://www.profisproject.eu/>

# Ďakujeme za pozornost'



**e**FOCUS